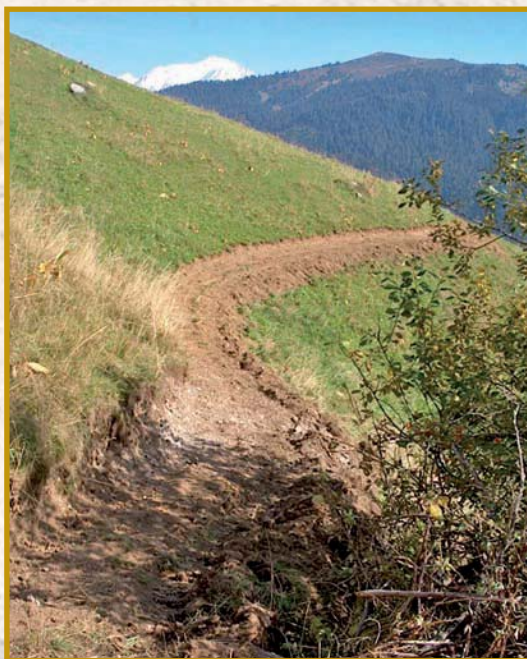


Maître d'ouvrage :
Sivom du Val d'Arly

Réalisation :
2004

SENTIERS : AMÉNAGEMENT ET ENTRETIEN

Création et aménagement de sentiers sur 9 km dans le Val d'Arly



■■■ Objectif :

- création d'un sentier de randonnée sous forme d'une boucle passant par Ugine et les communes voisines

■■■ Réalisation :

- ouverture d'emprise par débroussaillage et abattage sur 5 600 m
- création mécanique avec appui manuel d'un sentier de 8 900 m
- réalisation et mise en place de 158 écoulements d'eau
- curage et création de fossés sur une longueur de 400 m
- réalisation de main courante en bois sur une longueur de 55 m
- aménagement et implantation de 4 passerelles en bois
- pose des 278 panneaux signalétiques, scellés dans un massif de béton